

# 自転車用ヘルメットを 2000円引きで 購入できます



自転車事故で亡くなった方の約8割は、頭部に致命傷を負っています。  
ヘルメットを正しく着用し、大切な命を守りましょう。

## 対象

中野区にお住まいの方

※本人・同居する家族の分が対象です  
※事業者の方は対象外です

## 期間

令和6年4月1日～令和7年3月31日

※令和6年4月1日以降に事業協力店で購入するヘルメットが対象です

## 購入方法

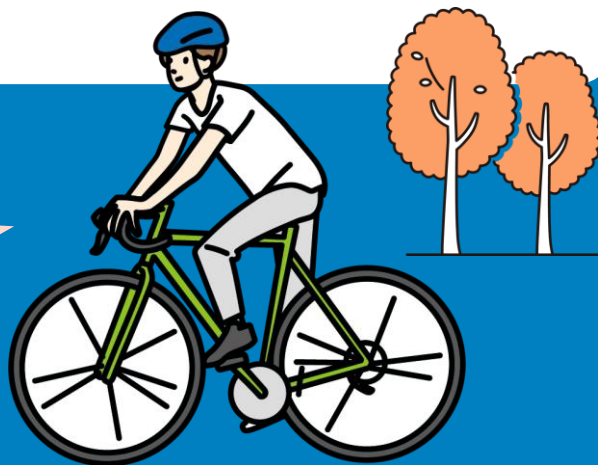
住所を確認できるもの（保険証等）をお持ちのうえ、  
事業協力店で、SGマークなどの安全基準を  
満たした新品ヘルメットを購入してください。

※購入金額が2,000円未満の場合は、購入金額分を補助します

※補助は、1人あたり1回限りです

※予算額に達した場合やその他の理由により、期間途中でも補助を  
終了する場合があります

事業協力店など  
詳しくはこちらを  
ご覧ください



# 事業協力店一覧

※令和6年4月現在  
※住所アイウエオ順

祝日営業や臨時休業等により、定休日が変更となる場合があります。

NO.	店舗名	住所	電話番号	定休日
1	サイクルスポット 中野店	新井1-12-11	3387-5553	水
2	岩崎輪業	新井1-41-13	3386-4024	日・祝
3	サイクルショップ フジモト	新井2-30-4	3386-2551	水
4	サイクルショップ シノザキ	新井3-32-4	3385-1712	木
5	肥沼サイクル	江原町2-27-5	3953-2728	火
6	BYCYCLE SHOP POINT 中杉通り店	上鷺宮1-2-14	5933-9953	火
7	サイクルステーションワタナベ 東中野店	上高田1-2-51	5389-7125	水
8	(有)小松屋斉藤輪店	上高田2-53-10	3386-1628	日・祝
9	ウスイサイクル	鷺宮3-19-6	3338-0793	日
10	サイクルステーションワタナベ 鷺宮店	鷺宮3-32-1	3310-0032	水
11	サイクルベースあさひ 鷺宮店	鷺宮6-28-31	5987-3000	年末年始
12	サイクルスポット 中野坂上店	中央1-40-8	5348-8415	水
13	サイクルステーションワタナベ 新中野店	中央3-42-5	3384-2666	水
14	セオサイクル 中野店	中央5-38-10	6304-8819	水・第3木
15	原サイクル	中野5-6-11	3387-0117	火
16	サイクルステーションワタナベ 野方店	野方5-19-12	5373-6263	水
17	サイクルスポット 野方店	野方6-17-5	5327-5863	水・第2・4木
18	サイクルピット村田	東中野4-10-5	3369-7755	水
19	キヂマ輪業	丸山2-3-8	3330-1003	水・日
20	サイクルステーションワタナベ 中野南台店	南台2-29-3	3380-7228	水
21	バイシクルショップ TRACKS	弥生町2-31-18	6382-5278	日・祝
22	サイクルセンター ヤマガチ	弥生町3-3-1	3372-6530	水
23	小林輪業	弥生町3-26-5	3372-5587	水